

なぜ？ 同じ地震でも建物によって揺れ方が違うのは…

振動の不思議を学ぼう!

“夏休み” 広島商船高専で科学的好奇心を刺激してみない?

参加費
無料

中学生の受講者には昼食をご用意します。

申込締切

7/31(火)

中学生のためのプログラム

対象者 ▶ 中学生 20名(先着順)

日時 ▶ 平成30年8月11日(土)
10:00~16:30(集合 9:40)

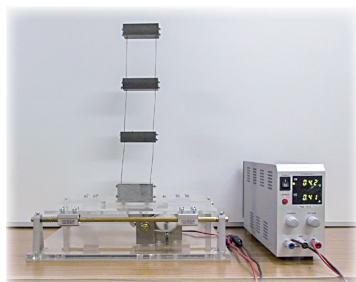
場所 ▶ 広島商船高等専門学校 本館1F多目的教室
住所:〒725-0231 広島県豊田郡大崎上島町東野4272-1

持ち物 ▶ 筆記用具 ▶ 応募 ▶ E-mailまたは裏面FAX用紙にて

定数を超えた場合は、7月31日(火)より前に応募を締め切ることがありますので、御了承願います。



科学の興味深さやおもしろさをわかりやすく「ひらめく」「ときめく」



地震の時に建物が揺れることは誰でも知っています。しかし、同じ地震でも、ある建物にいた人は揺れを強く感じ、他の建物にいた人は小さな揺れしか感じないことがあります。なぜこういう違いが起きるのでしょうか。このプログラムでは、こうした振動の不思議に注目し、「物には固有の性格があること、そしてその性格を刺激すると振動が大きくなる」ということを、いろいろな実験とシミュレーションを通して学習します。



商船学科・教授
瀧口 三千弘
(たきぐち みちひろ)

物の強さや機械の運動や振動についての授業や研究を行っています。私が開発してきたいろいろな実験教材を使って、振動の原則や不思議を知っていただこうと思います。

スケジュール

9:40~10:00 受付 (本館1F多目的教室集合)
10:00~10:20 開講式 (あいさつ、オリエンテーション、科研費の説明)
10:20~10:50 講義①「振動の不思議 (講師: 瀧口三千弘)」
———— (10分休憩) ————
11:00~11:30 講義②「振動の単位と簡単な測定方法について (講師: 藤原滋泰)」
11:30~12:00 キャンパスツアー
12:00~13:00 昼食・休憩

13:00~13:20 実験①「簡易ぶらんこを漕いでみよう」
13:20~14:40 実験②「共振現象を実験装置を使って、見たり・測定したりしてみよう」
14:40~15:00 クッキータイム
15:00~15:40 実験③「共振現象をシミュレーションで見よう」
15:40~16:10 ディスカッション
16:10~16:30 修了式 (アンケート記入、未来博士号授与)
16:30 終了・解散

FAX 送信先：0846-67-3009

(広島商船高等専門学校総務課研究・地域連携室行)

ひらめき☆ときめきサイエンス参加申込票

氏名		カナ氏名		性別	男・女
生年月日	平成	年	月	日生	
中学校名		中学校	学年		年生
郵便番号		住所			
連絡先電話番号 (当日変更があった場合の連絡先)					
FAX 番号					
E-mail					
利用港 (該当に○を付ける)	竹原港	安芸津港	なし	その他 ()
家族・学校関係者見学(参観)の有・無	有の場合	氏名	カナ氏名		
送迎バス (いずれかに○)	利用 (白水・垂水港～学校)	利用 (大西港～学校)	利用しない		
保護者の同意	有・無	※受講者は必ず保護者の同意を得てください			
備考					

※ 住所、電話番号などの個人情報参加内容確認、天候その他の事情により急な変更があった場合の連絡を行うためであり、その他の目的では使用いたしません。

※ 受付締め切り後、参加案内を発送いたします。

※ 送迎バスについて

フェリーに連結する島内送迎バス(無料)を手配する予定です。送迎バスの利用を希望される場合、竹原港をご利用の場合は、「利用(白水・垂水港～学校)」を、安芸津港をご利用の場合は、「利用(大西港～学校)」をお選びください。

お問合せ・お申込先

- 担当** 広島商船高等専門学校 総務課研究・地域連携室
- 住所** 広島県豊田郡大崎上島町東野4272-1
- TEL** 0846-67-3179
- FAX** 0846-67-3009
- E-mail** koho@hiroshima-cmt.ac.jp
- 申込締切日** 平成30年7月31日(火)

※当プログラムは先着順にて受付を行います。

※定数を超えた場合は、7月31日(火)より前に応募を締め切ることがありますので、御了承願います。

