

(2) 最寄駅からの距離、交通機関及び所要時間がわかる図面

交通アクセス

アクセス



1. 本島への交通（フェリー）

1. 竹原港→白水港又は垂水港（フェリー30分又は25分）

2. 安芸津港（JR呉線安芸津駅隣接）→大西港（フェリー30分）

* 白水港、垂水港または大西港から本校へ：徒歩（30分、50分または60分）、タクシー（5分、10分または20分）
東野タクシー（0846-65-2091） おおさきタクシー（0846-62-0310）

2. 竹原港（フェリー）への交通

1. 三原方面から：三原駅→*竹原駅（JR呉線40分）

2. 広島方面から：広島駅→*竹原駅（JR呉線90分）

* 竹原駅→竹原港（フェリー）（芸備バス10分又はタクシー5分）

3. 広島方面から：広島駅前（12番バス乗場）→竹原港（高速バス「かぐや姫」号70分）

4. 東京方面から：広島空港→竹原港（乗合タクシー25分）

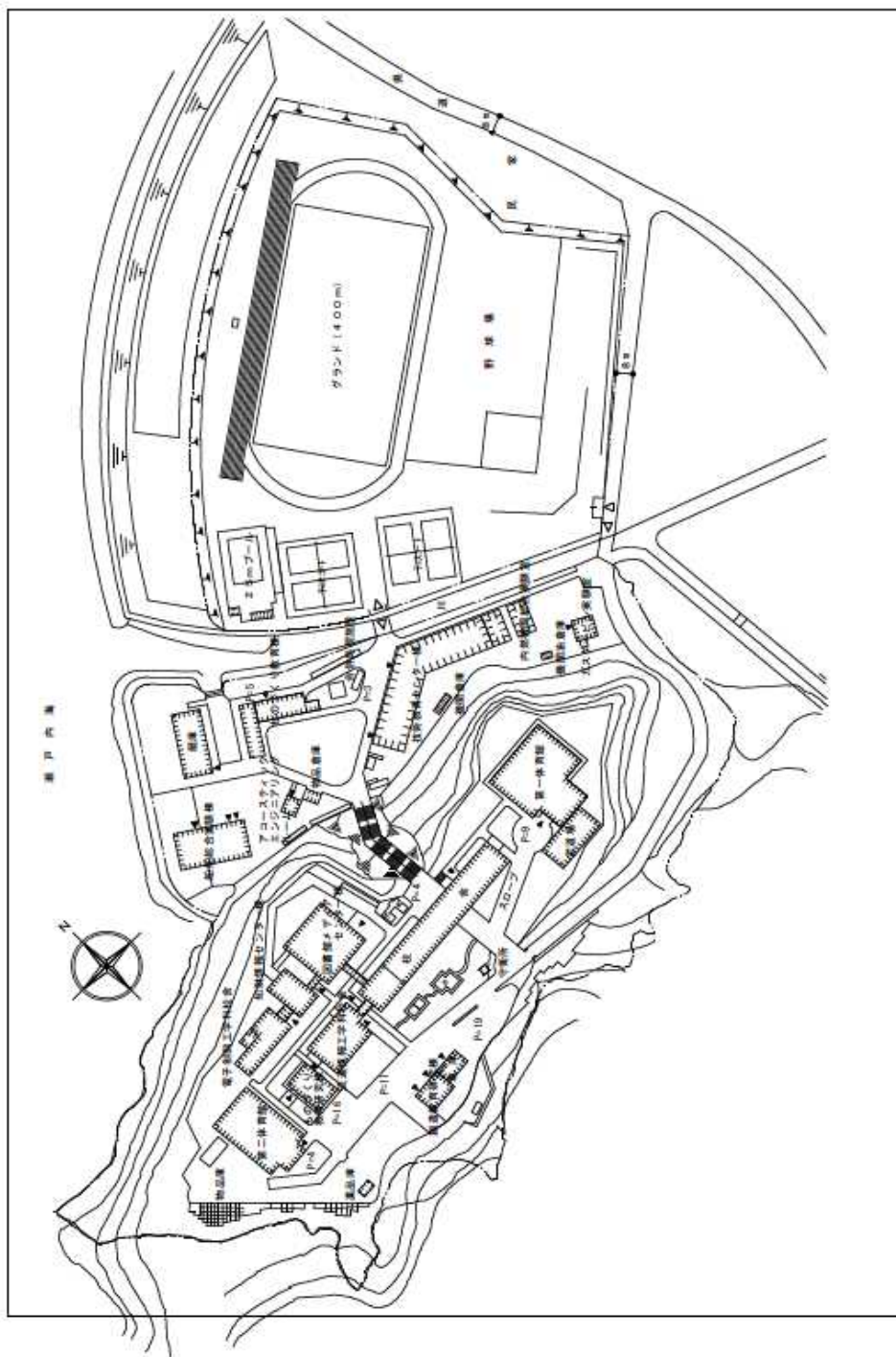
5. 山陽自動車道から：河内IC→竹原港（20分）

3. 大崎上島町（本校の所在地）

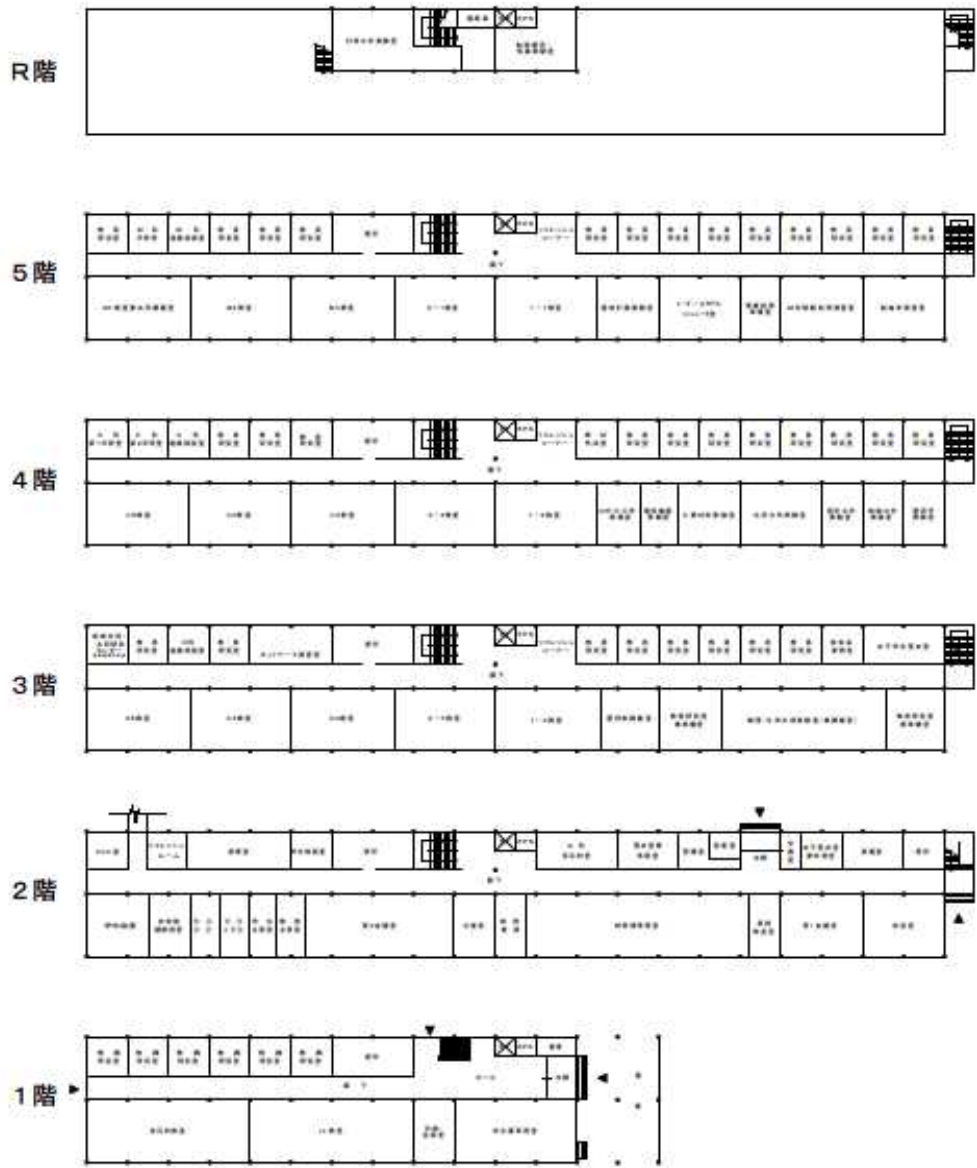
1. 大崎上島町の観光スポットなど

2. 大崎上島町での宿泊

(3)校舎、運動場の配置図



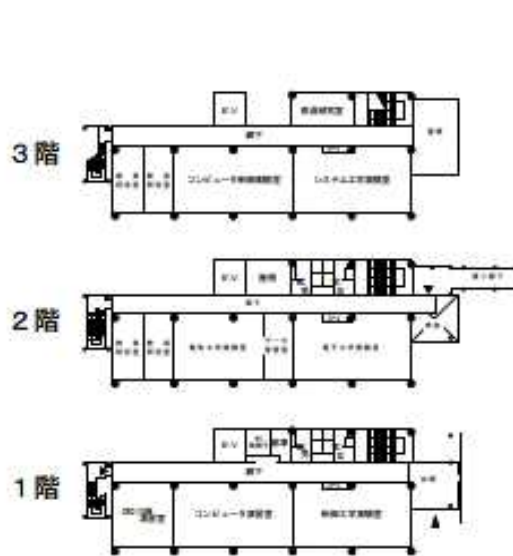
本館



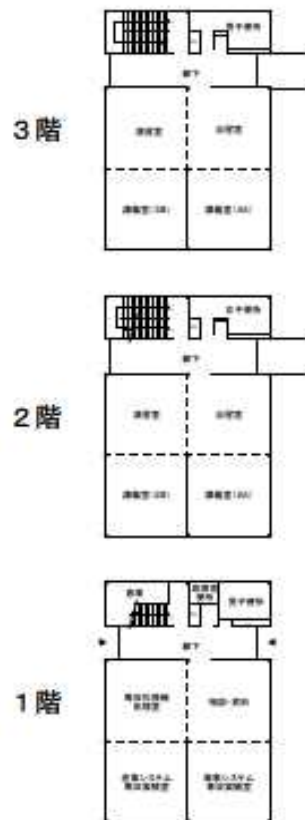
流通情報工学科棟



電子制御工学科棟



ものづくり教育研究棟



図書館メディアセンター棟

